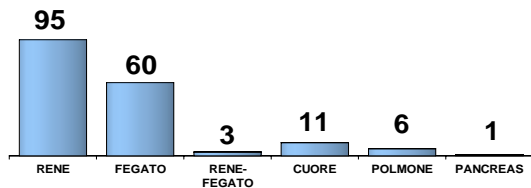


# TRAPIANTI: al 30/06/2010



S. Giovanni Batt. TORINO  
O.I.R.M.- S. Anna TORINO  
Magg. Carità NOVARA

RICEVENTE ADULTO						RICEVENTE PEDIATRICO		
RENE	RENE DOPIO	RENE + PANCREAS	RENE + FEGATO	RENE + CUORE	DON. VIVENTE	RENE	RENE + FEGATO	DON. VIVENTE
55	2	-	1	-	4	-	-	-
-	-	-	-	-	-	3	2	-
29	2	-	-	-	-	-	-	-

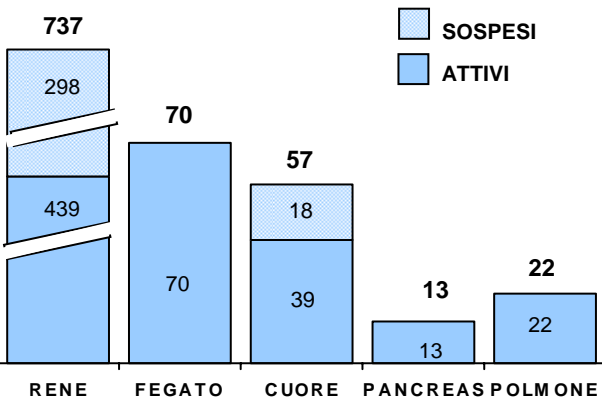
S. Giovanni Batt. TORINO

RICEVENTE ADULTO					RICEVENTE PEDIATRICO			
FEGATO	SPLIT	FEGATO + RENE	FEGATO + PANCREAS	DON. VIVENTE	FEGATO	SPLIT	FEGATO + RENE	DON. VIVENTE
57	-	1	-	-	2	1	2	-

S. Giovanni Batt. TORINO  
O.I.R.M.- S. Anna TORINO

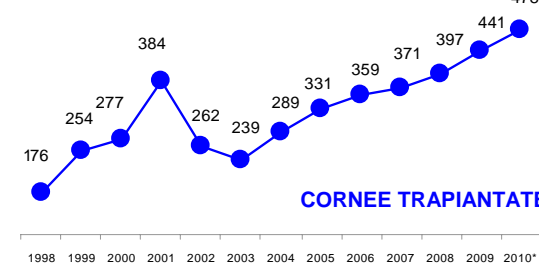
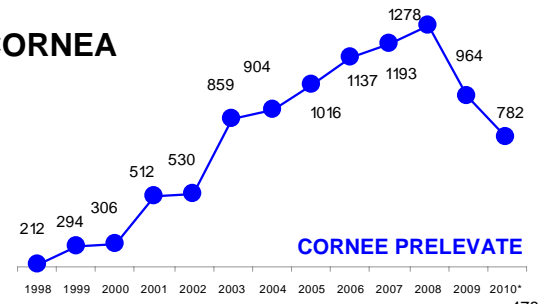
RICEVENTE ADULTO		RICEVENTE PEDIATRICO		RICEVENTE ADULTO		
CUORE	CUORE + RENE	CUORE	POLMONE UNILATERALE	POLMONE BILATERALE	PANCREAS	
10	-	-	4	2	1	
-	-	1				

## LISTA DI ATTESA AL 30/06/2010



# TRAPIANTI TESSUTI AL 30 giugno 2010

## CORNEA



\* Proiezione annuale

**PAZIENTI IN LISTA ATTIVA PER IL TRAPIANTO DI CORNEA: 127**

## CUTE

**N° PRELIEVI ESEGUITI: 29**  
**CUTE PRELEVATA: cm² 78.649**  
**N° TRAPIANTI ESEGUITI: 80**  
**CUTE INNESTATA: cm² 60.059**

## TESSUTO MUSCOLO SCHELETRICO

**N° PRELIEVI DA DONATORI VIVENTI ESEGUITI: 144**  
**N° PRELIEVI DA DONATORI CADAVERE ESEGUITI: 3**  
**N° TRAPIANTI ESEGUITI: 242**

## VALVOLE

**N° PRELIEVI ESEGUITI: 6** **PRELIEVI DI VALVOLE: 11**  
**N° TRAPIANTI ESEGUITI: 6**

## MEMBRANE AMNIOTICHE

**N° PRELIEVI ESEGUITI: 10**  
**N° INNESTI ESEGUITI: 81**

CRT Piemonte-Valle d'Aosta  
 c/o A.O.U. S.Giovanni Battista  
 Via Santena, 19 - 10126 TO  
 Tel. 011-6336544/5  
 Tel. 011-6336529  
[immunologia\\_trapianti@molinetto.piemonte.it](mailto:immunologia_trapianti@molinetto.piemonte.it)

CRP Piemonte-Valle d'Aosta  
 c/o A.O.U. S.Giovanni Battista  
 C.so Bramante, 88 - 10126 TO  
 Tel. 011-6335056/6712/5488  
 Fax 011-6336878  
[pdonadio@molinetto.piemonte.it](mailto:pdonadio@molinetto.piemonte.it)  
[aguermani@molinetto.piemonte.it](mailto:aguermani@molinetto.piemonte.it)

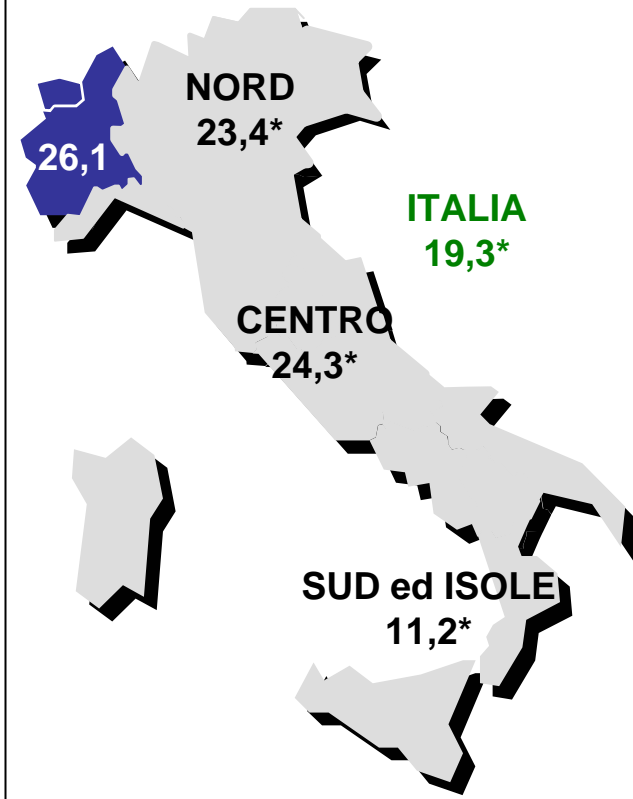
[www.piemonte.air.it](http://www.piemonte.air.it)



CRT - Piemonte e Valle d'Aosta  
 Centro Regionale Trapianti

# ATTIVITA' I Semestre 2010

## DONATORI EFFETTIVI P.M.P.



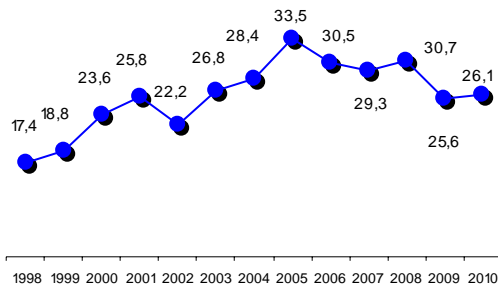
\*Dati provvisori



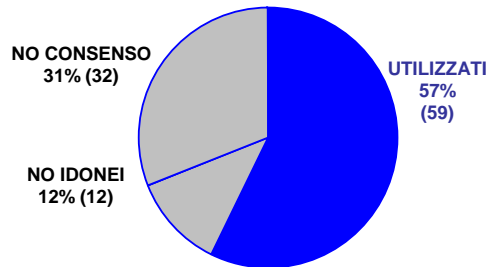
# DONATORI P.M.P.

DONATORI SEGNALATI	45,6
DONATORI EFFETTIVI	26,1
DONATORI UTILIZZATI	26,1

## DONATORI UTILIZZATI P.M.P.



## DONATORI: al 30 giugno 2010



# DONAZIONI: al 30 giugno 2010

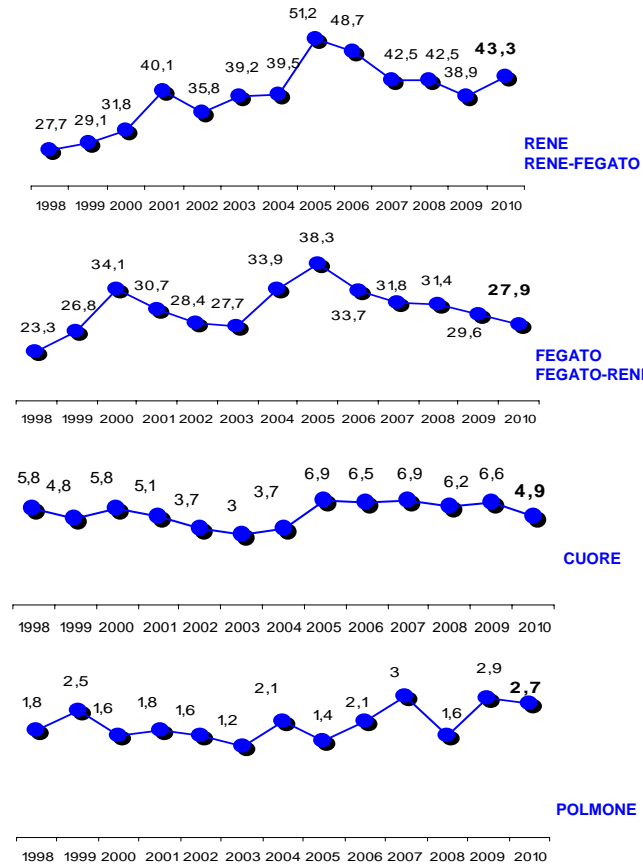
AZIENDA SANITARIA	OSPEDALE RIANIMAZIONE	CITTA'	SEGNALATI	OPPOSIZIONI AL PRELIEVO	ARRESTO CARDIACO	NON IDONEI 'A'	PROCURATI				EFFETTIVI	
							PROCURATI	OPPOSIZIONE PROCURA	DONATORE SENZA RICEVENTI	NO IDONEI AL PRELIEVO	EFFETTIVI	EFFETTIVI UTILIZZATI
TO1	Martini	TORINO	4	2	-	1	1	-	-	-	1	1
TO2	M. Vittoria	TORINO	3	3	-	-	-	-	-	-	-	-
	G. Bosco	TORINO	4	2	-	-	2	-	-	-	2	2
TO3	Degli Infermi	RIVOLI	5	1	-	-	4	-	-	-	4	4
	Agnelli	PINEROLO	3	-	-	-	3	-	-	-	3	3
TO4	di Ciriè	CIRIÈ	4	1	-	-	3	-	-	1	2	2
	Civico	CHIVASSO	-	-	-	-	-	-	-	-	-	-
	Civile	IVREA	2	-	-	-	2	-	-	-	2	2
TO5	Maggiore	CHIERI	2	-	-	-	2	-	-	-	2	2
BI	Civile	BIELLA	4	1	-	1	2	-	-	-	2	2
VC	Sant'Andrea	VERCELLI	7	4	-	1	2	-	-	-	2	2
NO	SS. Trinità	BORGOMANERO	5	3	-	-	2	-	-	-	2	2
	S. Biagio	DOMODOSSOLA	3	1	-	-	2	-	-	-	2	2
VCO	Castelli	VERBANIA	1	-	-	-	1	-	-	-	1	1
	SS. Annunziata	SAVIGLIANO	1	1	-	-	-	-	-	-	-	-
CN1	Civile	MONDOVI'	-	-	-	-	-	-	-	-	-	-
CN2	S. Lazzaro	ALBA	2	-	-	1	1	-	-	-	1	1
AT	Civile	ASTI	2	1	-	-	1	-	-	-	1	1
AL	SS. Antonio e Margherita	TORTONA	3	1	-	2	-	-	-	-	-	-
	Osp. S. Spirito	CASALEM.TO	2	-	-	-	2	-	-	1	1	1
	Ospedale Civile	ACQUI TERME	1	-	-	-	1	-	-	-	1	1
A.S.O.	Arrigo e Biagio - infantile	ALESSANDRIA	1	-	-	-	1	-	-	-	1	1
A.S.O.	Arrigo e Biagio	ALESSANDRIA	6	2	-	1	3	-	-	-	3	3
A.S.O.	S. Croce	CUNEO	4	1	-	-	3	-	-	-	3	3
A.O.U.	Maggiore della Carità	NOVARA	10	4	-	-	6	-	-	-	6	6
A.O.U.	S. Luigi	ORBASSANO	1	-	-	-	1	-	-	-	1	1
A.S.O.	C.T.O.	TORINO	7	2	-	-	5	-	-	1	4	4
A.S.O.	Mauriziano	TORINO	1	-	-	-	1	-	-	-	1	1
A.O.U.	S. Giovanni Battista	TORINO	11	2	-	1	8	-	-	1	7	7
A.S.O.	O.I.R.M. - Sant'Anna	TORINO	1	-	-	-	1	-	-	-	1	1
A.S.R.	Regionale	AOSTA	3	-	-	-	3	-	-	-	3	3
<b>TOTALE</b>			<b>103</b>	<b>32</b>	<b>-</b>	<b>8</b>	<b>63</b>	<b>-</b>	<b>-</b>	<b>4</b>	<b>59</b>	<b>59</b>

# TRAPIANTI ORGANI

## P.M.P.

TRAPIANTI DI RENE	43,3
TRAPIANTI DI FEGATO	27,9
TRAPIANTI DI CUORE	4,9
TRAPIANTI DI POLMONE	2,7

## TRAPIANTI P.M.P.



Inclusi i trapianti da vivente