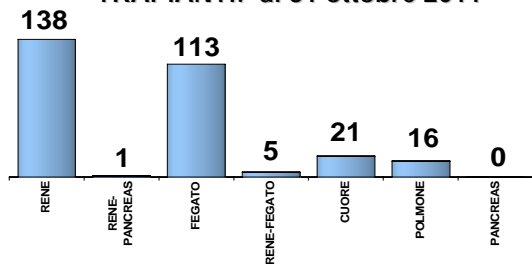


TRAPIANTI: al 31 ottobre 2011

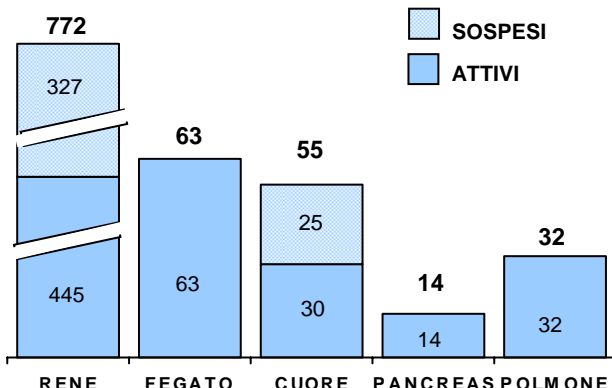


	RICEVENTE ADULTO						RICEVENTE PEDIATRICO		
	RENE	RENE DOPIO	RENE + PANCREAS	RENE + FEGATO	RENE + CUORE	DON. VIVENTE	RENE	RENE + FEGATO	DON. VIVENTE
S. Giovanni Batt. TORINO	69	2	1	5	-	6	-	-	-
O.I.R.M.- S. Anna TORINO	-	-	-	-	-	-	6	-	-
Magg. Carità NOVARA	47	2	-	-	-	6	-	-	-

	RICEVENTE ADULTO					RICEVENTE PEDIATRICO			
	FEGATO	SPLIT	FEGATO + RENE	FEGATO + PANCREAS	DON. VIVENTE	FEGATO	SPLIT	FEGATO + RENE	DON. VIVENTE
S. Giovanni Batt. TORINO	105	1	5	-	-	3	4	-	-

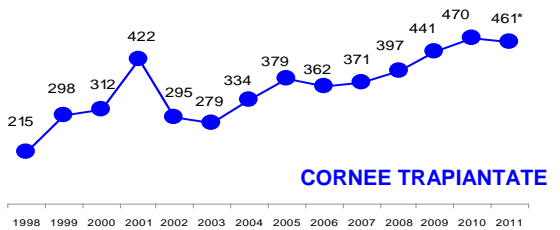
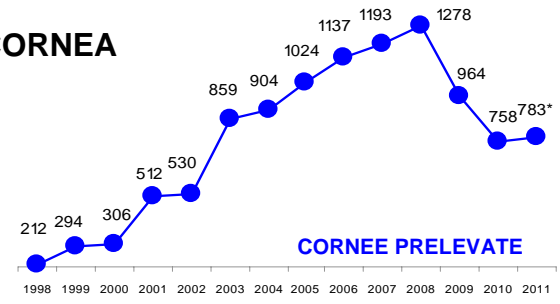
	RICEVENTE ADULTO		RICEVENTE PEDIATRICO		RICEVENTE ADULTO		
	CUORE	CUORE + RENE	CUORE	POLMONE UNILATERALE	POLMONE BILATERALE	PANCREAS	
S. Giovanni Batt. TORINO	18	-	-	5	11	-	
O.I.R.M.- S. Anna TORINO	-	-	3				

LISTA DI ATTESA AL 31/10/2011



TRAPIANTI TESSUTI
 Al 31 ottobre 2011

CORNEA



* Proiezione annuale

PAZIENTI IN LISTA ATTIVA
 PER IL TRAPIANTO DI CORNEA: 171

CUTE (al 30 settembre 2011):
 N° PRELIEVI ESEGUITI: 42
 CUTE PRELEVATA: cm² 110.892
 N° TRAPIANTI ESEGUITI: 126
 CUTE INNESTATA: cm² 93.451

TESSUTO MUSCOLO SCHELETRICO (al 30 settembre 2011):
 N° PRELIEVI DA DONATORI VIVENTI ESEGUITI: 138
 N° PRELIEVI DA DONATORI CADAVERE ESEGUITI: 7
 N° TRAPIANTI ESEGUITI: 293

VALVOLE – VASI (al 30 settembre 2011):
 N° PRELIEVI ESEGUITI: 17 PRELIEVI DI VALVOLE: 32
 N° TRAPIANTI ESEGUITI: 7
 N° TRAPIANTI SEGMENTI VASCOLARI: 4

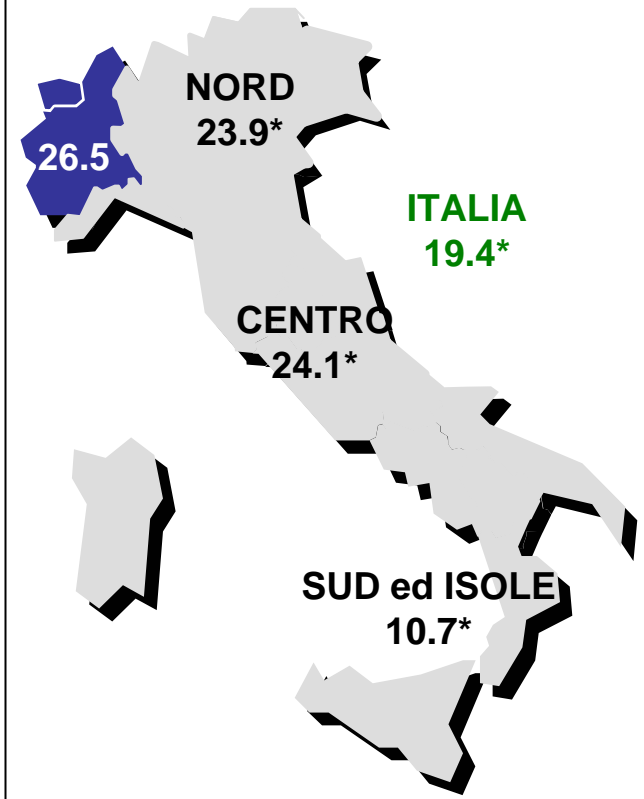
MEMBRANE AMNIOTICHE (al 30 settembre 2011):
 N° PRELIEVI ESEGUITI: 2
 N° INNESTI ESEGUITI: 86

CRT Piemonte-Valle d'Aosta
 c/o A.O.U. S.Giovanni Battista
 Via Santena, 19 – 10126 TO
 Tel. 011-6336544/5
 Fax 011-6336529
immunologia_trapianti@molinetto.piemonte.it

CRP Piemonte-Valle d'Aosta
 c/o A.O.U. S.Giovanni Battista
 C.so Bramante, 88 – 10126 TO
 Tel. 011-6335056/6712/5488
 Fax 011-6336878
pdonadio@molinetto.piemonte.it
aguermani@molinetto.piemonte.it

ATTIVITA'
 AI 31/10/2011

DONATORI EFFETTIVI
 P.M.P.



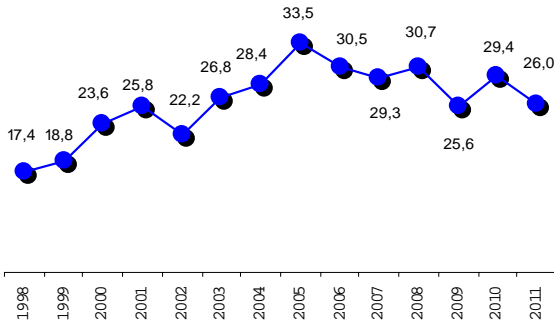
*Dati al 30/09/2011



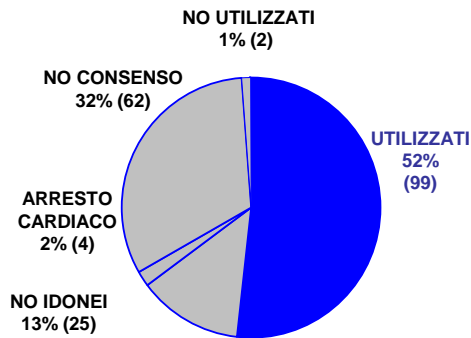
DONATORI P.M.P.

DONATORI SEGNALATI	50.4
DONATORI EFFETTIVI	26.5
DONATORI UTILIZZATI	26.0

DONATORI UTILIZZATI P.M.P.



DONATORI: al 31 ottobre 2011



DONAZIONI: 31 ottobre 2011

AZIENDA SANITARIA	OSPEDALE RIANIMAZIONE	CITTA'	SEGNALATI	OPPOSIZIONI AL PRELIEVO	ARRESTO CARDIACO	NON IDONEITA'	PROCURATI				EFFETTIVI	
							OPPOSIZIONE PROCURA	DONATORE SENZA RICEVENTI	NO IDONEI AL PRELIEVO	EFFETTIVI	EFFETTIVI UTILIZZATI	
TO1	Martini	TORINO	3	2	-	-	1	-	-	-	1	1
TO2	M. Vittoria	TORINO	4	-	-	3	1	-	-	-	1	1
	G. Bosco	TORINO	19	10	-	2	7	-	-	-	7	7
TO3	Degli Infermi	RIVOLI	4	-	-	-	4	-	-	-	4	4
	Agnelli	PINEROLO	10	5	-	-	5	-	-	-	5	5
	di Ciriè	CIRIÈ	3	-	-	-	3	-	-	-	3	3
TO4	Civico	CHIVASSO	2	-	-	-	2	-	-	-	2	2
	Civile	IVREA	-	-	-	-	-	-	-	-	-	-
TO5	Maggiore	CHIERI	2	1	-	-	1	-	-	-	1	1
BI	Civile	BIELLA	9	3	-	1	5	-	-	-	5	4
VC	Sant'Andrea	VERCELLI	3	1	-	-	2	-	-	-	2	2
NO	SS. Trinità	BORGOMANERO	2	1	-	-	1	-	-	-	1	1
VCO	S. Biagio	DOMODOSSOLA	5	1	-	-	4	-	-	1	3	3
	Castelli	VERBANIA	1	-	-	-	1	-	-	-	1	1
CN1	SS. Annunziata	SAVIGLIANO	-	-	-	-	-	-	-	-	-	-
	Civile	MONDOVI'	2	1	-	-	1	-	-	-	1	1
CN2	S. Lazzaro	ALBA	7	4	-	-	3	-	-	-	3	3
AT	Civile	ASTI	4	1	-	1	2	-	-	-	2	2
AL	SS. Antonio e Margherita	TORTONA	4	-	-	1	3	-	-	-	3	2
	San Giacomo	NOVI LIGURE	-	-	-	-	-	-	-	-	-	-
	Osp. S. Spirito	CASALEM.TO	3	2	-	1	-	-	-	-	-	-
	Ospedale Civile	ACQUI TERME	-	-	-	-	-	-	-	-	-	-
A.S.O.	Arrigo e Biagio - infantile	ALESSANDRIA	-	-	-	-	-	-	-	-	-	-
A.S.O.	Arrigo e Biagio	ALESSANDRIA	12	2	-	1	9	-	-	1	8	8
A.S.O.	S. Croce	CUNEO	14	3	1	1	9	-	-	1	8	8
A.O.U.	Maggiore della Carità	NOVARA	36	12	2	4	18	-	-	-	18	18
A.O.U.	S. Luigi	ORBASSANO	2	1	-	-	1	-	-	-	1	1
A.S.O.	C.T.O.	TORINO	24	7	-	6	11	-	-	-	11	11
A.S.O.	Mauriziano	TORINO	2	1	1	-	-	-	-	-	-	-
A.O.U.	S. Giovanni Battista	TORINO	12	3	-	1	8	-	-	-	8	8
A.S.O.	O.I.R.M. - Sant'Anna	TORINO	3	1	-	-	2	-	-	-	2	2
A.S.R.	Regionale	AOSTA	-	-	-	-	-	-	-	-	-	-
TOTALE			192	62	4	22	104	-	-	3	101	99

TRAPIANTI ORGANI

P.M.P.

TRAPIANTI DI RENE	37.8
TRAPIANTI DI FEGATO	31.0
TRAPIANTI DI CUORE	5.5
TRAPIANTI DI POLMONE	4.2

TRAPIANTI P.M.P.

