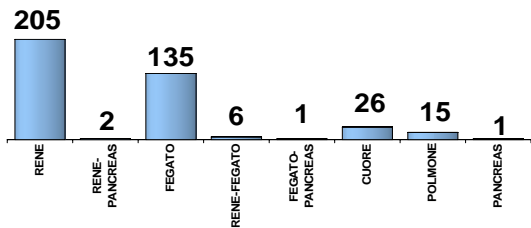


TRAPIANTI: 2010



| RICEVENTE ADULTO | | | | | | RICEVENTE PEDIATRICO | | |
|------------------|------------|-----------------|---------------|--------------|--------------|----------------------|---------------|--------------|
| RENE | RENE DOPIO | RENE + PANCREAS | RENE + FEGATO | RENE + CUORE | DON. VIVENTE | RENE | RENE + FEGATO | DON. VIVENTE |
| 109 | 3 | 2 | 4 | - | 9 | - | - | - |
| - | - | - | - | - | - | 5 | 2 | - |
| 67 | 8 | - | - | - | 4 | - | - | - |

S. Giovanni Batt. TORINO
O.I.R.M.- S. Anna TORINO
Magg. Carità NOVARA

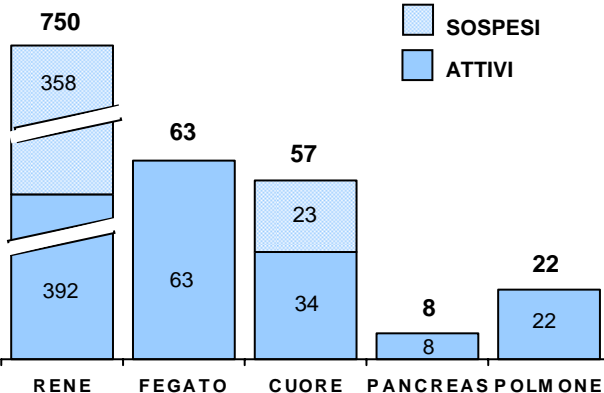
| RICEVENTE ADULTO | | | | | RICEVENTE PEDIATRICO | | | |
|------------------|-------|---------------|-------------------|--------------|----------------------|-------|---------------|--------------|
| FEGATO | SPLIT | FEGATO + RENE | FEGATO + PANCREAS | DON. VIVENTE | FEGATO | SPLIT | FEGATO + RENE | DON. VIVENTE |
| 126 | 3 | 4 | 1 | - | 3 | 3 | 2 | - |

S. Giovanni Batt. TORINO

| RICEVENTE ADULTO | | RICEVENTE PEDIATRICO | | RICEVENTE ADULTO | | |
|------------------|--------------|----------------------|---------------------|--------------------|----------|--|
| CUORE | CUORE + RENE | CUORE | POLMONE UNILATERALE | POLMONE BILATERALE | PANCREAS | |
| 22 | - | - | 5 | 10 | 1 | |
| - | - | 4 | | | | |

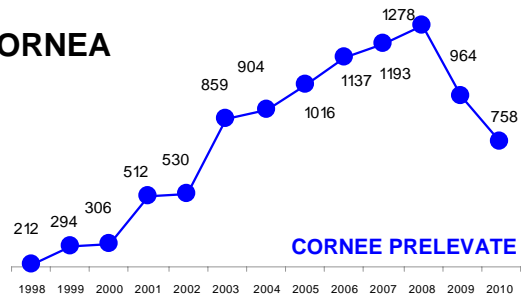
S. Giovanni Batt. TORINO
O.I.R.M.- S. Anna TORINO

LISTA DI ATTESA AL 31/12/2010

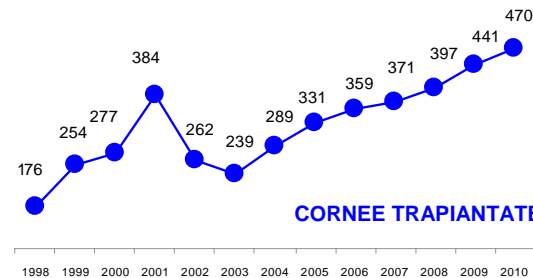


TRAPIANTI TESSUTI 2010

CORNEA



CORNEE PRELEVATE



CORNEE TRAPIANTATE

PAZIENTI IN LISTA ATTIVA PER IL TRAPIANTO DI CORNEA: 148

CUTE

N° PRELIEVI ESEGUITI: 63
CUTE PRELEVATA: cm² 188.844
N° TRAPIANTI ESEGUITI: 141
CUTE INNESTATA: cm² 117.156

TESSUTO MUSCOLO SCHELETRICO

N° PRELIEVI DA DONATORI VIVENTI ESEGUITI: 243
N° PRELIEVI DA DONATORI CADAVERE ESEGUITI: 12
N° TRAPIANTI ESEGUITI: 463

VALVOLE - VASI

N° PRELIEVI ESEGUITI: 15 PRELIEVI DI VALVOLE: 27
N° TRAPIANTI ESEGUITI: 11
N° TRAPIANTI SEGMENTI VASCOLARI: 3

MEMBRANE AMNIOTICHE

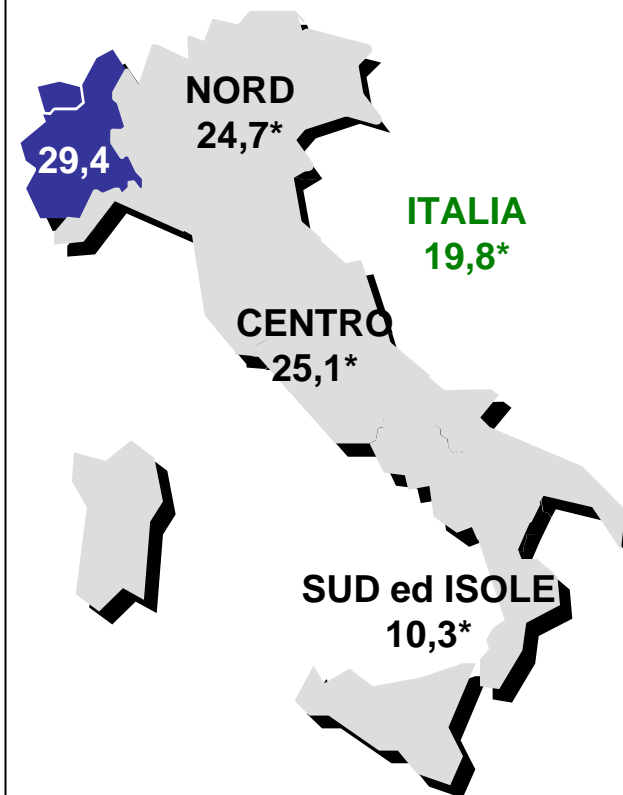
N° PRELIEVI ESEGUITI: 17
N° INNESTI ESEGUITI: 125

CRT Piemonte-Valle d'Aosta
c/o A.O.U. S.Giovanni Battista
Via Santena, 19 – 10126 TO
Tel. 011-6336544/5
Fax 011-6336529
immunologia_trapianti@molinette.piemonte.it

CRP Piemonte-Valle d'Aosta
c/o A.O.U. S.Giovanni Battista
C.so Bramante, 88 – 10126 TO
Tel. 011-6335056/6712/5488
Fax 011-6336878
pdonadio@molinette.piemonte.it
aguermani@molinette.piemonte.it

ATTIVITA' ANNO 2010

DONATORI EFFETTIVI P.M.P.

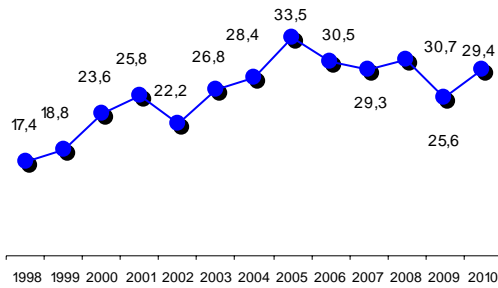




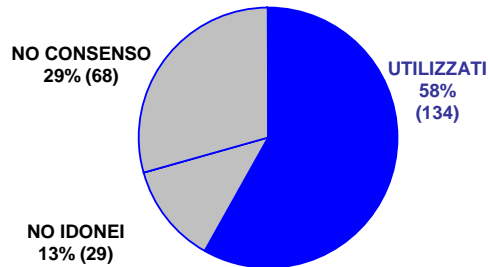
DONATORI P.M.P.

| | |
|---------------------|------|
| DONATORI SEGNALATI | 50,7 |
| DONATORI EFFETTIVI | 29,4 |
| DONATORI UTILIZZATI | 29,4 |

DONATORI UTILIZZATI P.M.P.



DONATORI: 2010



DONAZIONI: 2010

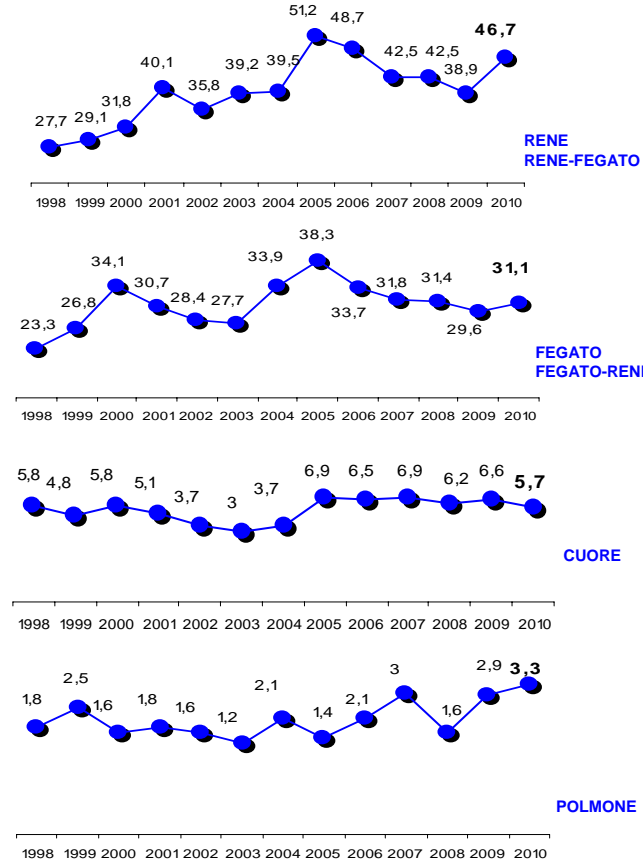
| AZIENDA SANITARIA | OSPEDALE RIANIMAZIONE | CITTA' | SEGNALATI | OPPOSIZIONI AL PRELIEVO | ARRESTO CARDIACO | NON IDONEITA' | PROCURATI | | | | EFFETTIVI | |
|-------------------|-----------------------------|-------------|------------|-------------------------|------------------|---------------|------------|---------------------|-------------------------|-----------------------|------------|----------------------|
| | | | | | | | PROCURATI | OPPOSIZIONE PROCURA | DONATORE SENZA RICEVERE | NO IDONEI AL PRELIEVO | EFFETTIVI | EFFETTIVI UTILIZZATI |
| TO1 | Martini | TORINO | 5 | 3 | - | 1 | 1 | - | - | - | 1 | 1 |
| TO2 | M. Vittoria | TORINO | 5 | 4 | - | - | 1 | - | - | - | 1 | 1 |
| | G. Bosco | TORINO | 10 | 4 | - | - | 6 | - | - | - | 6 | 6 |
| TO3 | Degli Infermi | RIVOLI | 11 | 3 | - | 2 | 6 | - | - | - | 6 | 6 |
| | Agnelli | PINEROLO | 3 | - | - | - | 3 | - | - | - | 3 | 3 |
| TO4 | di Ciriè | CIRIÈ | 5 | 1 | - | - | 4 | - | 1 | - | 3 | 3 |
| | Civico | CHIVASSO | 3 | 2 | - | - | 1 | - | - | - | 1 | 1 |
| | Civile | IVREA | 3 | - | - | - | 3 | - | - | - | 3 | 3 |
| TO5 | Maggiore | CHIERI | 3 | - | - | - | 3 | - | - | - | 3 | 3 |
| BI | Civile | BIELLA | 9 | 3 | - | 1 | 5 | - | - | - | 5 | 5 |
| VC | Sant'Andrea | VERCELLI | 9 | 4 | - | 2 | 3 | - | - | - | 3 | 3 |
| NO | SS. Trinità | BORGOMANERO | 7 | 4 | - | - | 3 | - | - | - | 3 | 3 |
| VCO | S. Biagio | DOMODOSSOLA | 11 | 3 | - | - | 8 | - | - | - | 8 | 8 |
| | Castelli | VERBANIA | 4 | - | - | - | 4 | - | - | - | 4 | 4 |
| CN1 | SS. Annunziata | SAVIGLIANO | 1 | 1 | - | - | - | - | - | - | - | - |
| | Civile | MONDOVI' | 3 | - | - | 1 | 2 | - | - | - | 2 | 2 |
| CN2 | S. Lazzaro | ALBA | 3 | 1 | - | 1 | 1 | - | - | - | 1 | 1 |
| AT | Civile | ASTI | 4 | 1 | - | - | 3 | - | - | - | 3 | 3 |
| AL | SS. Antonio e Margherita | TORTONA | 5 | 3 | - | 2 | - | - | - | - | - | - |
| | San Giacomo | NOVI LIGURE | 1 | - | - | - | 1 | - | - | - | 1 | 1 |
| | Osp. S. Spirito | CASALE M.TO | 2 | - | - | - | 2 | - | - | 1 | 1 | 1 |
| | Ospedale Civile | ACQUI TERME | 1 | - | - | - | 1 | - | - | - | 1 | 1 |
| A.S.O. | Arrigo e Biagio - infantile | ALESSANDRIA | 3 | - | - | 1 | 2 | - | - | - | 2 | 2 |
| A.S.O. | Arrigo e Biagio | ALESSANDRIA | 22 | 5 | - | 4 | 13 | - | - | - | 13 | 13 |
| A.S.O. | S. Croce | CUNEO | 15 | 4 | - | 2 | 9 | - | - | - | 9 | 9 |
| A.O.U. | Maggiore della Carità | NOVARA | 30 | 8 | - | 4 | 18 | - | - | - | 18 | 18 |
| A.O.U. | S. Luigi | ORBASSANO | 3 | 2 | - | - | 1 | - | - | - | 1 | 1 |
| A.S.O. | C.T.O. | TORINO | 13 | 5 | - | 1 | 7 | - | - | 1 | 6 | 6 |
| A.S.O. | Mauriziano | TORINO | 4 | 1 | - | - | 3 | - | - | - | 3 | 3 |
| A.O.U. | S. Giovanni Battista | TORINO | 26 | 6 | - | 1 | 19 | - | - | 1 | 18 | 18 |
| A.S.O. | O.I.R.M. - Sant'Anna | TORINO | 4 | - | - | 2 | 2 | - | - | - | 2 | 2 |
| A.S.R. | Regionale | AOSTA | 3 | - | - | - | 3 | - | - | - | 3 | 3 |
| TOTALE | | | 231 | 68 | - | 25 | 138 | - | 1 | 3 | 134 | 134 |

TRAPIANTI ORGANI

P.M.P.

| | |
|----------------------|------|
| TRAPIANTI DI RENE | 46,7 |
| TRAPIANTI DI FEGATO | 31,1 |
| TRAPIANTI DI CUORE | 5,7 |
| TRAPIANTI DI POLMONE | 3,3 |

TRAPIANTI P.M.P.



Inclusi i trapianti da vivente